

第二章 颈部

第一节概述

颈部介于头部、胸部与上肢之间。颈部在发生上与腮弓和咽囊有密切关系，易发生一些先天性疾病；颈部有脊髓、气管及大血管、神经干等重要器官；此外，颈部淋巴是全身淋巴的总汇区，炎症、肿瘤转移时易受累。

一、境界与分区

颈部的上方以下颌体下缘、下颌角、乳突、上项线和枕外隆凸的连线与头部分界，下方以颈静脉切迹、胸锁关节、锁骨和肩峰至第7颈椎棘突的连线与胸部、上肢分界。

颈部分为固有颈部和项部，前者即通常所指的颈部，为左、右斜方肌前缘与脊柱颈段前方的部分；后者为两侧斜方肌前缘与脊柱颈段后方之间的区域。以胸锁乳突肌前缘可将固有颈部分为颈前区和颈侧区，可以进一步划分为若干三角。

二、标志性结构

1. 舌骨 (hyoid bone) 双目平视，舌骨体平额隆凸，适对第3、4颈椎间椎间盘。
2. 甲状软骨 (thyroid cartilage) 上缘约平第4颈椎，颈总动脉在该平面分为颈外动脉和颈内动脉。
3. 环状软骨 (cricoid cartilage) 环状软骨弓平对第6颈椎横突，是喉与气管、咽与食管的分界标志。
4. 胸锁乳突肌 (sternocleidomastoid) 位置表浅，斜列于颈部的两侧，是颈部分区的标志。

三、颈部结构的配布特点

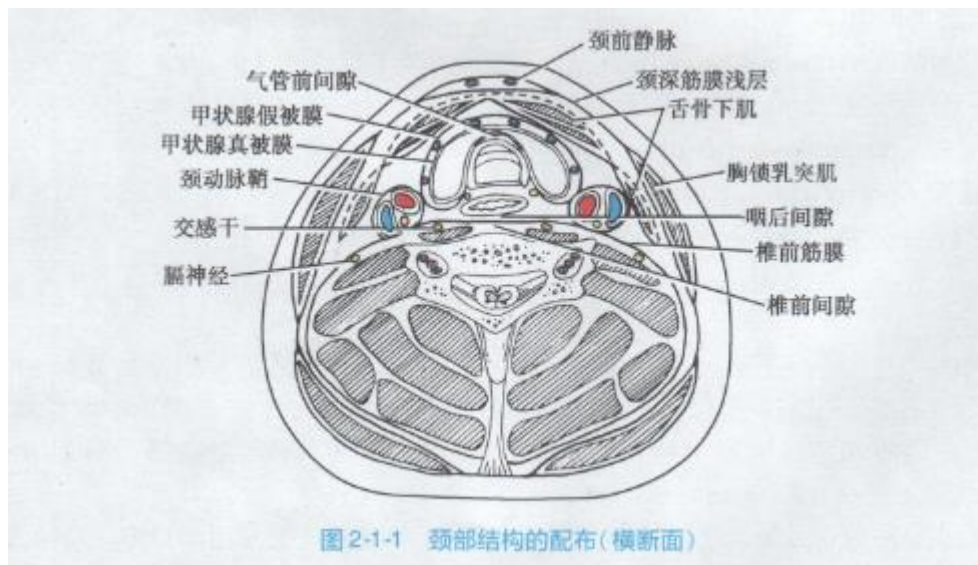


图2-1-1 颈部结构的配布(横断面)

1. 支持性结构即脊柱颈段,位于中央,其四周有骨骼肌附着。
2. 颈部脏器咽、食管、喉、气管和甲状腺等,位于脊柱颈段前方。
3. 颈部大血管和神经干往返于头部、胸部之间的大血管、神经干纵列于颈部脏器两侧,往返于颈部或胸部与上肢之间的结构多呈横行或斜行位于颈根部。
4. 颈肌与头部、颈部的灵活运动相适应,并与发音、吞咽及呼吸等活动有关。

(陈忠恒刘宝全)