

第一节 概 述

- 一、境界与分区
- 二、标志性结构
- 三、脊柱区结构的配布特点

一、境界与分区

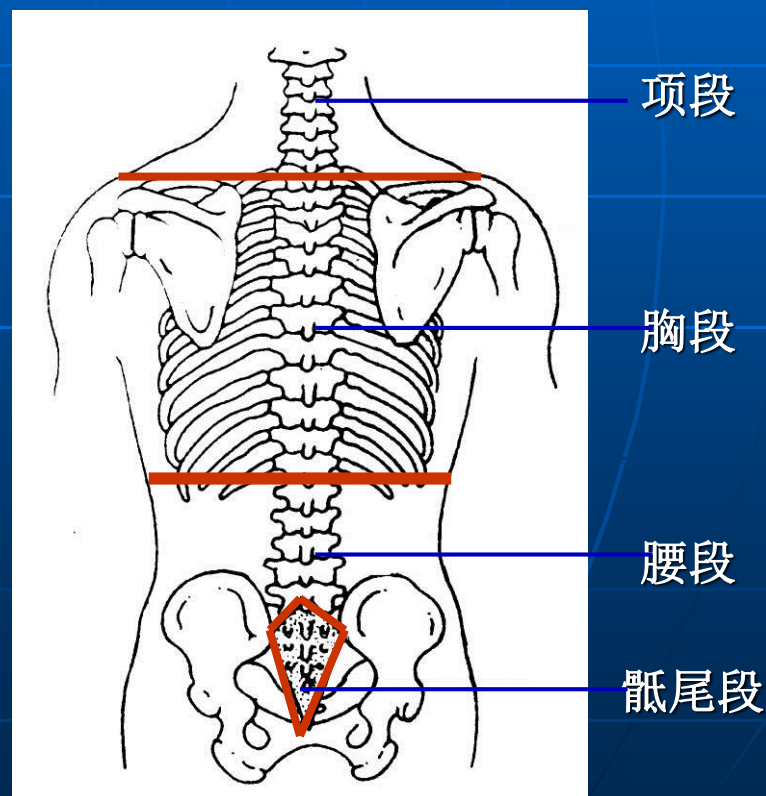
脊柱区（vertebral region）是指脊柱及其后方、两侧软组织所配布的区域。

上界：枕外隆凸、上项线

下界：尾骨尖

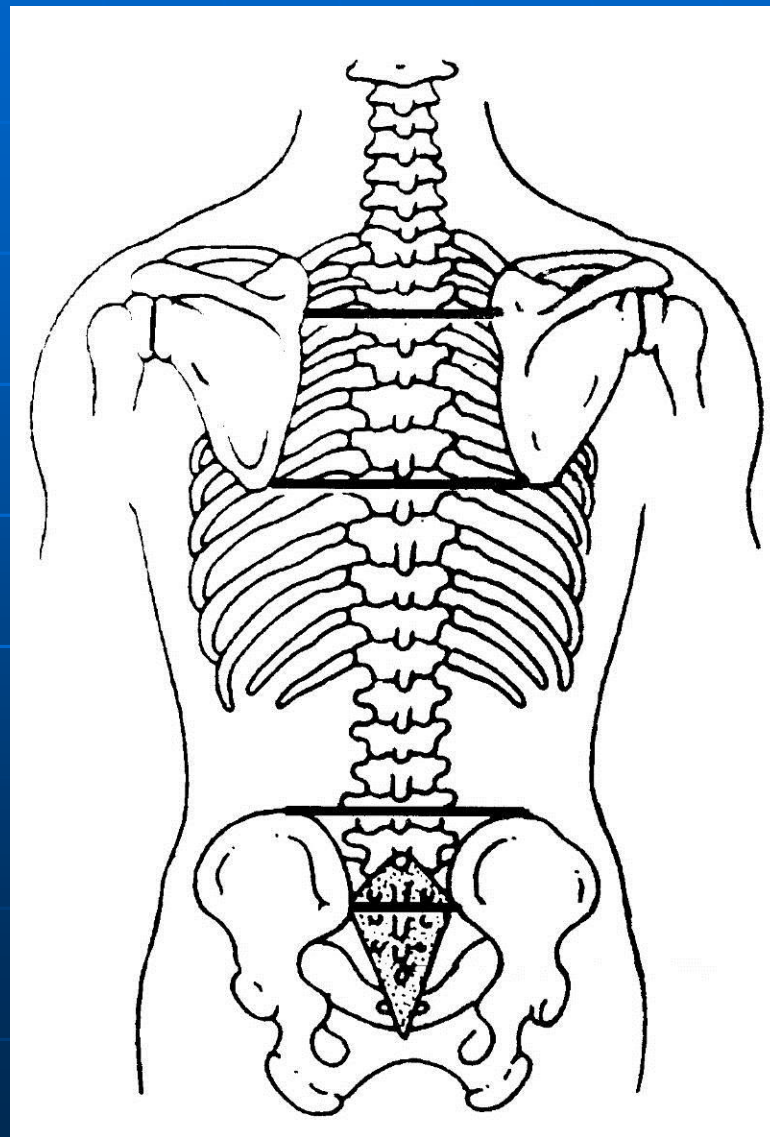
两侧界：（上→下）斜方肌前缘、三角肌后缘上份、腋后襞与胸壁交界处、腋后线、髂嵴后份、髂后上棘至尾骨尖的连线。

分区：项段、胸段、腰段、骶尾段



二、标志性结构

1. 棘突
2. 骶管裂孔和骶角
3. 尾骨
4. 髂嵴和髂后上棘
5. 肩胛冈和肩胛下角
6. 竖脊肌

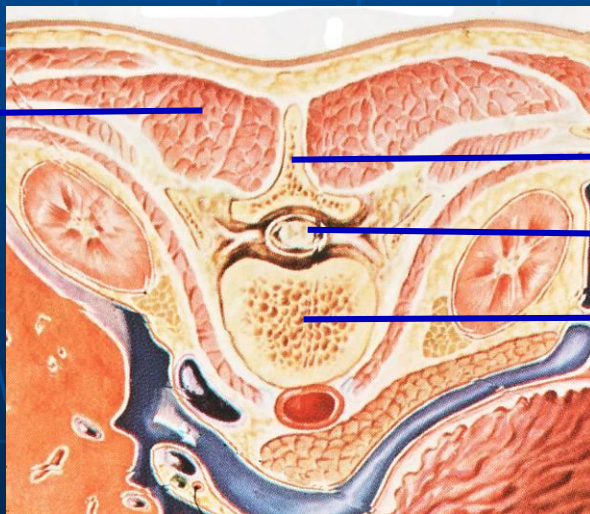


三、脊柱区的结构配布特点

脊柱 位于中轴部位，是脊柱区的主体部分，可分为脊柱前部、脊柱后部和两者间的椎管及其内容物等。

椎旁软组织 附于脊柱的棘突和横突，主要为脊柱周围肌。

椎旁软组织



脊柱后部

椎管及内容物

脊柱前部

脊柱