



常见输液反应及护理 (三)

高丹凤
泰山护理职业学院

常见输液反应及护理

发热反应

循环负荷
过重

常见的
输液反应

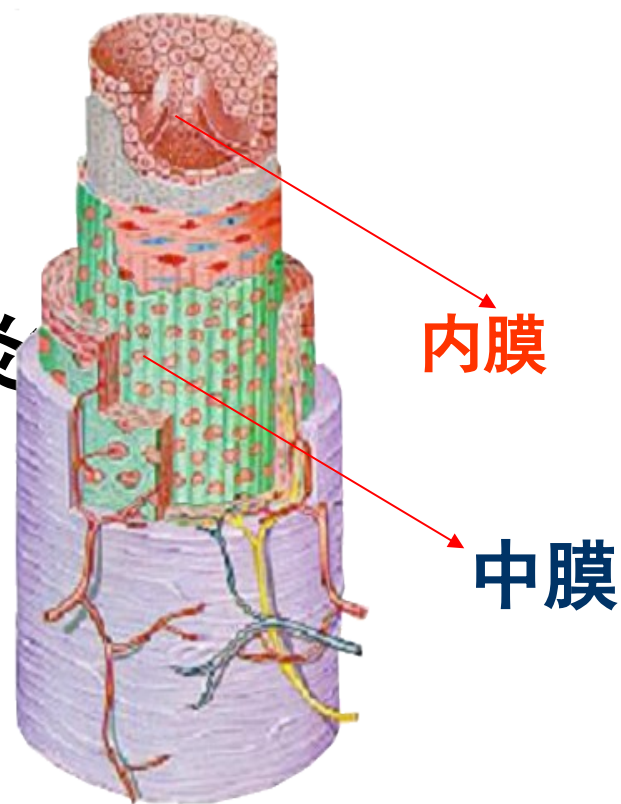
静脉炎

空气栓塞

三、静脉炎

1. 定义

发生在静脉壁**内膜**的炎



三、静脉炎

2. 临床表现

- ▶ 沿静脉走向出现条索状红线
- ▶ 局部组织发红、肿胀、灼热、疼痛
- ▶ 伴有畏寒、发热等全身症状



常见输液反应及护理

知识链接

III度

- 穿刺点疼痛、红或肿
- 静脉有条索改变
- 可触及硬结

II度

- 穿刺点疼痛、红或肿
- 静脉有条索改变
- 未触及硬结

I度

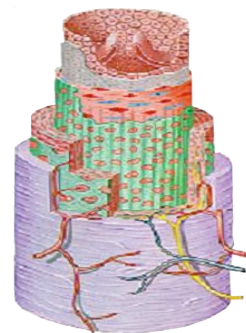
- 穿刺点疼痛，红或肿
- 静脉无条索改变
- 未触及硬结

静脉炎程度判断标准

三、静脉炎

3. 原因

- ▶ 长期输注高浓度、刺激性较强的药物
- ▶ 静脉内放置刺激性较强的输液导管时间过长
- ▶ 输液过程中未能严格执行无菌操作



三、静脉炎

4. 护理措施

- ✓ 抬高患肢、制动
- ✓ 热湿敷： 50% 硫酸镁 95% 乙醇
- ✓ 超短波理疗
- ✓ 合并感染， 抗生素治疗



三、静脉炎

5. 预防措施

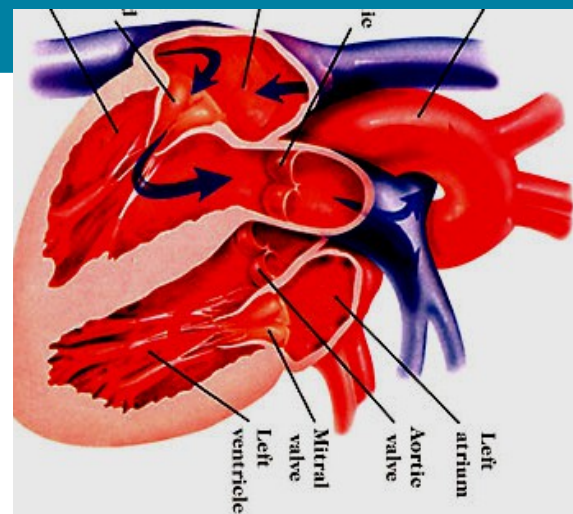
- 严格执行无菌操作
- 有刺激性的药物充分稀释
 减慢输液速度
- 防止药液漏出血管外
- 有计划地更换输液部位



四、空气栓塞

1. 临床表现

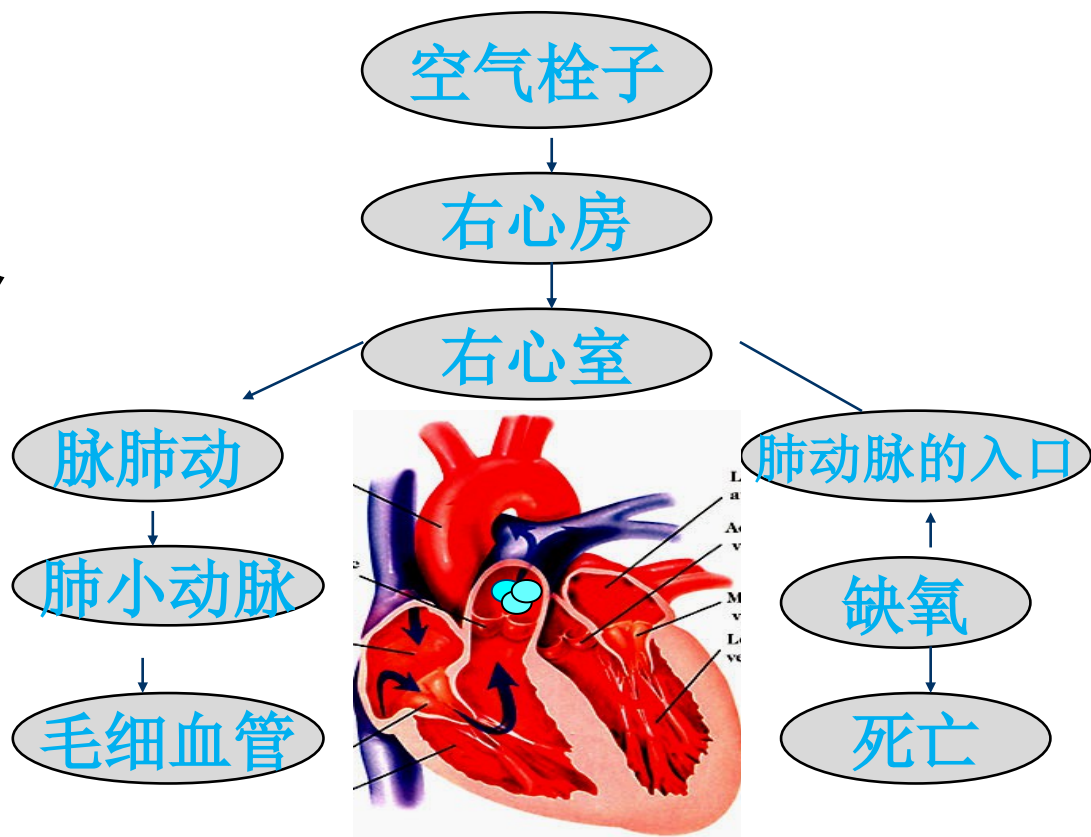
- 胸部异常不适、胸骨后疼痛
- 呼吸困难、严重紫绀，病人有濒死感
- 听诊心前区可闻及响亮、持续“水泡声”



四、空气栓塞

2. 原因

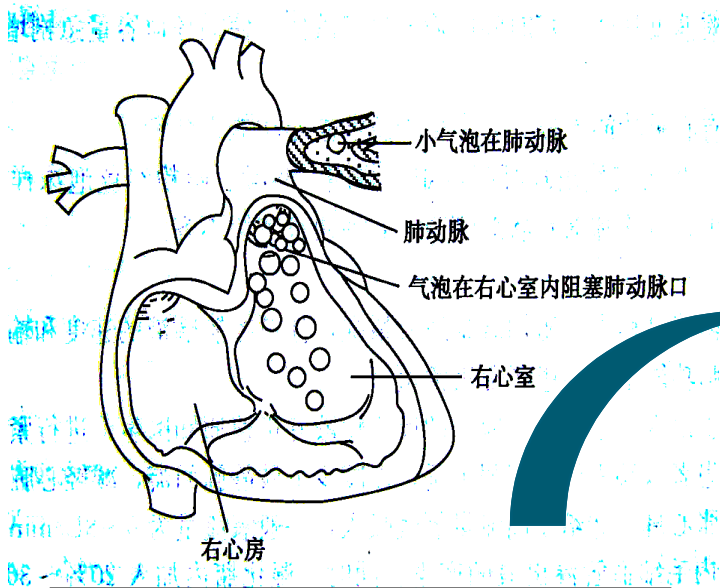
- 输液导管内空气未排尽，导管连接不紧，有漏气
- 加压输液时无人守护，液体输完未及时更换药液或拔针



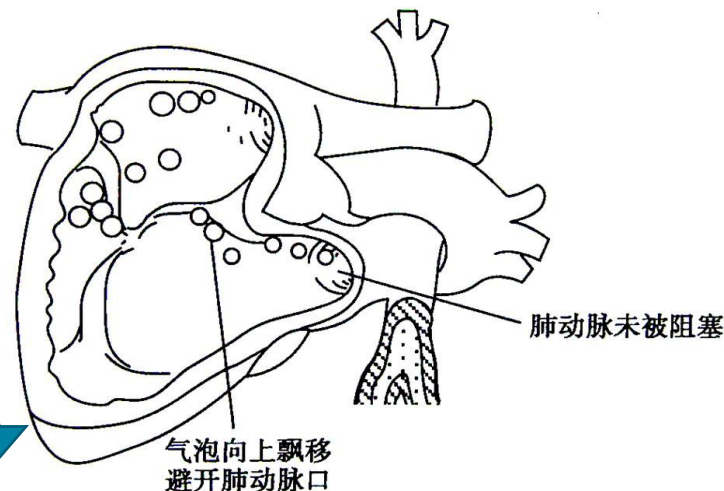
四、空气栓塞

3. 护理措施

- 安置左侧头低足高位
- 高流量氧气吸入
- 有条件者通过中心导管抽出气体



空气阻塞肺动脉入口



病人左侧头低足高位
使气泡避开肺动脉入口

四、空气栓塞

4. 预防

- 输液前排尽导管内空气
- 输液过程中加强巡视，及时添加药液或更换输液瓶
- 输液完毕及时拔针
- 加压输液时应有专人守护



感谢聆听！

Thanks!