

# 常见输 及护 (一)

高丹凤  
泰山护理职业学院

LOGO



# 常见输血反应

1 发热反应

2 过敏反应

3 溶血反应

4 与大量输血有关的反应

5 其他反应



# 一、发热反应

## 是输血反应中最常见的反应

### ❖ 原因

- 输入致热原
- 细菌污染
- 免疫反应



# 一、发热反应

## ❖ 临床表现

- 一般发生在输血中期或输血后的 1 ~ 2h 内
- 有畏寒或寒战、高热，体温达 38 ~ 41℃
- 伴有皮肤潮红、头痛、恶心、呕吐和肌肉酸痛等症状



# 一、发热反应

## ❖ 护理措施

- ▣ 轻者减慢输血速度，重者立即停止输血
- ▣ 密切观察生命体征
- ▣ 对症处理 保暖、降温
- ▣ 遵医嘱用退热、抗过敏药或肾上腺皮质激素
- ▣ 保留余血与输血装置送检



# 一、发热反应

## ❖ 预防

- ▣ 严格管理血液保养液和输血用具
- ▣ 输血过程中严格执行无菌操作，防止污染



## 二、过敏反应

### ❖ 原因

- ▣ 患者为过敏体质
- ▣ 输入血液中含有致敏物质
- ▣ 多次输血，患者体内产生了过敏性抗体
- ▣ 患者被动获得抗体



## 二、过敏反应

### ❖ 临床表现

- 多发生在输血后期或输血即将结束时
- 轻度 出现皮肤瘙痒、荨麻疹、眼睑、口唇水肿
- 中度 喉头水肿而致呼吸困难，两肺可闻及哮鸣音
- 重度 过敏性休克





## 二、过敏反应

### ❖ 护理措施

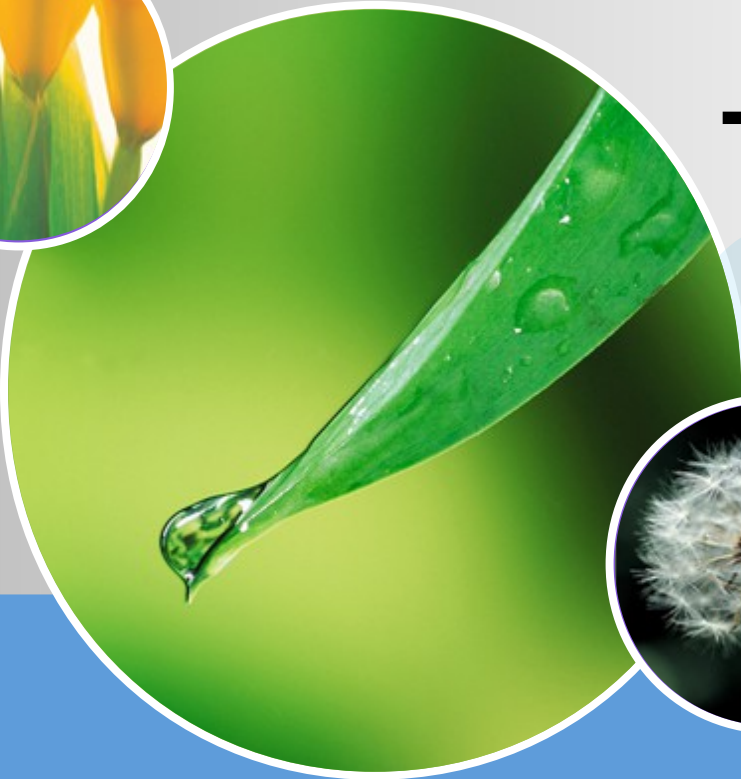
- 轻者减慢输血速度，密切观察病情
- 中重度过敏反应立即停止输血，保持静脉通道
- 遵医嘱皮下注射 0.1% 盐酸肾上腺素，或给予抗过敏药物
- 呼吸困难者给予氧气吸入，严重喉头水肿者行气管切开；循环衰竭者给予抗休克治疗
- 密切监测生命体征变化



## 二、过敏反应

### ❖ 预防

- 正确管理血液和血制品，供血者在采血前 4h 内不宜吃高蛋白和高脂肪食物，可进清淡饮食或饮糖水
- 勿选用有过敏史的供血者
- 对有过敏史的患者，输血前给予抗过敏药物



# Thank You !

Add your company slogan