



泰山护理职业学院
TAISHAN VOCATIONAL COLLEGE OF NURSING

脉搏短绌

主讲：焦延超

泰山护理职业学院





概念

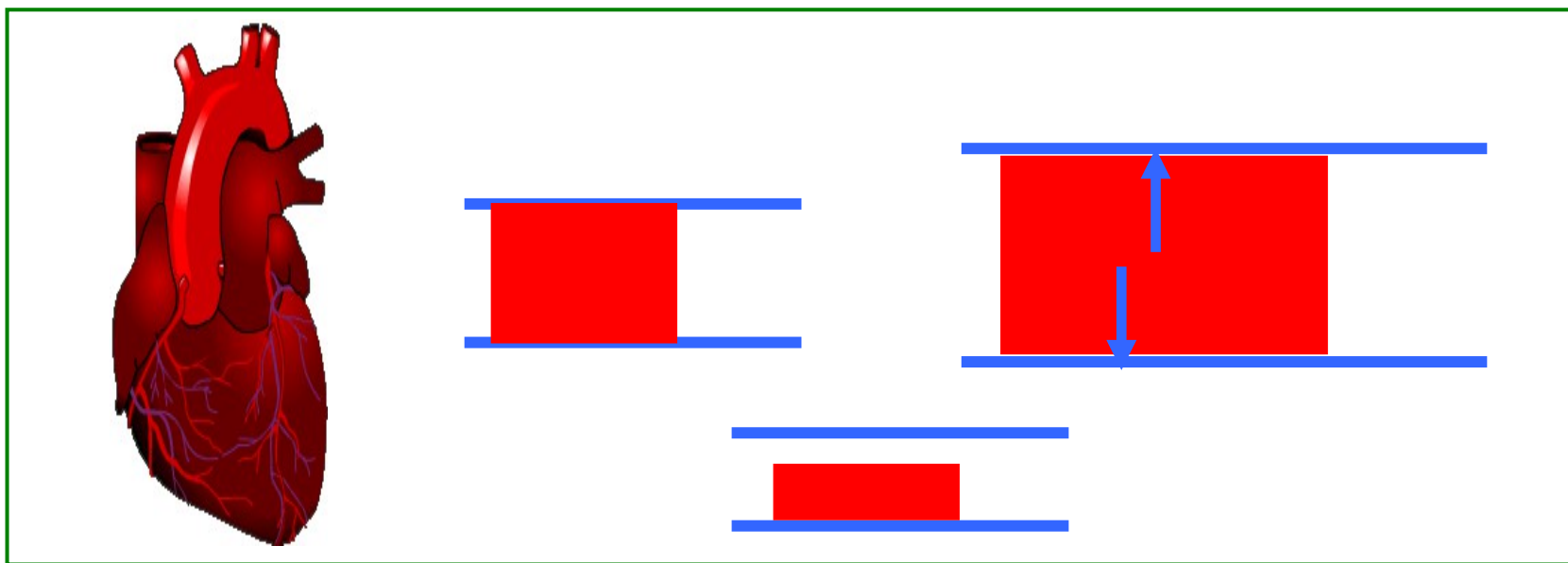
- 在**同一单位时间**内脉率少于心率，也称绀脉。





产生机制

- 是由于心肌收缩力强弱不等，有些心输出量少的搏动可产生心音，但不能引起周围血管的搏动，造成脉率低于心率。





特点

- 脉率与心率**不一**
- 心率 { **快慢不一**
强弱不一





发生人群

- 房颤患者





测量方法

- 两名护士同时测量，一人听心率，一人测脉率，由听心率者发出“开始”和“停止”口令，计时1min。



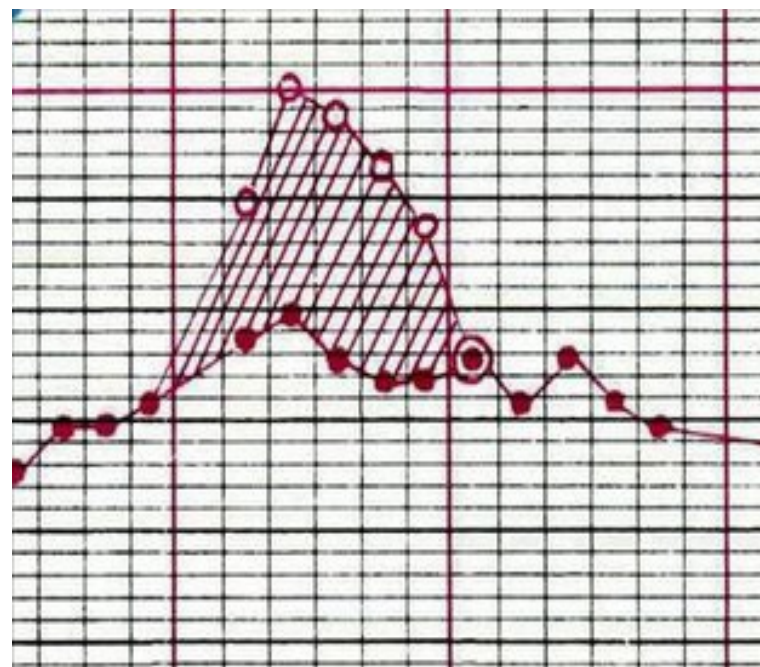
图8—12脉搏短绌测量法



心电图描绘

心率用红色“○”表示，
脉率用红色“.”表示。

在脉率和心率两曲线之间用红线填满。





Thank You